

Sehr geehrte Damen und Herren, liebe Freunde der SWB GmbH,

■ Wir freuen uns Ihnen die dritte Ausgabe unserer Kundenzeitung präsentieren zu können.

Das Jahr 2004 begann mit wichtigen Änderungen der staatlichen Förderprogramme für regenerative Energien.

Am Ende des Jahres 2003 haben Bundestag und Bundesrat die **Anhebung der gesetzlich festgeschriebenen Vergütung für den Solarstrom auf 57,4 Cent** pro Kilowattstunde für Photovoltaikanlagen bis 30 kWp auf Dächern verabschiedet. Das entspricht einer **Anhebung von 25 %** gegenüber der Vergütung des Jahres 2003.

Die Investition in Photovoltaikanlagen ist dadurch noch lukrativer geworden.

Aufgrund allgemeiner Sparmaßnahmen müssen die Fördermöglichkeiten im Rahmen des **REN-Programms** in Nordrhein-Westfalen eingeschränkt werden. Bei Photovoltaikanlagen wird das Land nur noch besondere PV-Anlagen fördern.



Themenüberblick:

Aktion Holzpellets in NRW

Solardach mit Solar-Roof

Solaranlage u. Denkmalschutz

aktuelle Förderprogramme

Ausstellungen und Vorträge

Solar-Torwand

Anlagen auf Schulen, Kindergärten, Kirchen und anderen öffentlichkeitswirksamen Gebäuden sollen weiterhin gefördert werden. Sie sollen als "leuchtende Beispiele" viele Bürger anregen, selbst aktiv zu werden.

Weiterhin sollen PV-Anlagen von Betreibergemeinschaften und dachintegrierte PV-Anlagen gefördert werden.

■ Eine freudige Nachricht war auch die Anhebung der Bundesförderung für **Holzpelletkessel**. Ab sofort sind auch **Scheitholz**kessel förderbar, wenn Sie energiesparend sind und mit einem Pufferspeicher betrieben werden. Das Umweltministerium NRW will die Landesförderung für Pelletkessel der Bundesförderung anpassen. Damit wird in NRW ein Pelletkessel mit **mindestens 3.400 EUR** gefördert.

In Zusammenarbeit mit **Aktion Holzpellets** bieten wir Ihnen 3 Informationsveranstaltungen über Holzpelletkessel an. Mehr dazu im Innenteil unserer SWB aktuell.

Auf unserer Internetseite bemühen wir uns, Sie immer aktuell über Änderungen von Förderungen und neuen Entwicklungen zu informieren. Wir freuen uns, Sie hier als regelmäßige Besucher begrüßen zu dürfen.

Ihre SWB GmbH

Aktion Holzpellets in NRW

■ In Nordrhein-Westfalen werden immer mehr Heizungsanlagen mit dem umweltfreundlichen Brennstoff Holzpellets errichtet.

Anfang des Jahres wurde die tausendste Holzpellettheizung, gefördert durch die Holzabsatzförderung (HAFOE), durch die NRW-Umweltministerin Bärbel Höhn eingeweiht.

In Deutschland nimmt die Nachfrage nach Holzpelletkesseln kräftig zu. Allein in NRW müssen auf Grund der neuen Energieeinsparverordnung in den nächsten drei Jahren 500.000 veraltete Heizungsanlagen ausgetauscht werden. Ziel der Landesregierung ist es, dabei einen erheblichen Anteil über den neuen Brennstoff Holzpellets zu decken.

Die vor einem Jahr gegründete *Aktion Holzpellets* will gemeinsam mit Herstellern, Fachbetrieben, Institutionen und Verbänden dieser umweltfreundlichen Heiztechnik zum Durchbruch verhelfen.



Peter Pellet auf der Deubau 2004

Von Beginn an ist die SWB GmbH aktives Mitglied dieser Initiative.

Die *Aktion Holzpellets* wirbt auf Messen und Veranstaltungen für den Einsatz von Holzpellets.

Von Mitte Februar bis Mitte April werden im WDR und in einigen Lokalsendern Werbespots für den Einsatz von Holzpellettheizungen gesendet.

Weitere Informationen:
www.aktion-holzpellets.de



Förderungen für Holzpelletkessel

Holzpellettheizungen werden sowohl vom Bund als auch vom Land NRW mit jeweils 60 Euro pro kW Kesselleistung, mindestens 1.700 EUR gefördert. Jeder Pelletkessel erhält also eine Förderung von mindestens **3.400 EUR**.

Zusätzlich werden Pelletkessel in Gebäuden, die vor dem 31.12.1978 errichtet wurden mit einem günstigen Kredit aus dem CO₂-Gebäudesanierungsprogramm der KfW gefördert. Hier liegt der Zinssatz zur Zeit bei 2,12% effektiv. (Stand 14.01.04)

Aktionen der SWB GmbH

An 3 Terminen präsentieren wir den Holzpelletkessel der Firma Wagner&Co LIGNOplus. Auf einem Anhänger ist ein funktionsfähiger Pelletkessel montiert.

Hier können Sie einen Pelletkessel "live" erleben:

22.03.2004
18:00 - 20:00 Uhr

Informationsveranstaltung mit der Firma Wagner&Co in unseren Ausstellungensräumen in Herten in der Karl-Hermann Str. 14

31.03.2004
11:00 - 16:00 Uhr

Technik-Messe des Heinrich-Heine-Gymnasiums in Bottrop
Bottrop, Gustav-Ohm-Straße 65

03.04.2004
9:00 - 13.00 Uhr

voraussichtlich:
In Zusammenarbeit mit der Schornsteinfegerinnung: Informationsveranstaltung auf dem Marktplatz der Stadt Dorsten.

weitere Informationen zu unseren Informationsveranstaltungen:
www.swb-herten.de -> aktuelle Termine



Dachintegrierte Solaranlagen

Solardach mit Solar-Roof

■ Nach einem Dachstuhlbrand musste die vorhandene Solaranlage ersetzt werden. Der Bauherr entschied sich für eine Lösung "aus einem Guß".

Mit dem System Solar-Roof der Firma Wagner&Co gelang es eine optisch ansprechende Indachlösung zu realisieren. Es konnte sogar ein Dachfenster integriert werden.

Das Solar-Roof Kollektorsystem ist besonders für die Erstellung großer Kollektorfelder mit projektspezifischen Maßen entwickelt worden.

Es ermöglicht, bei optimaler Ausnutzung der zur Verfügung stehenden Fläche, die -

schnelle Montage auch sehr großer Kollektorfelder und erfüllt durch zwei Dichtebenen vollständig die Funktion der Bedachung.

Wir haben eine Solaranlage für die solare Raumheizungsunterstützung mit einer Kollektorfläche von 30 m² und eine Photovoltaikanlage mit einer Spitzenleistung von 7,92 kWp (ca. 60 m²) mit BP-Solarmodulen BP 5165L installiert.

Die Montage aller Kollektorelemente dauerte nur 2 Stunden. Sie können sich die Montage der Solaranlage in einer kleinen Diashow auf unserer Internetseite ansehen:

www.swb-herthen.de
-> Referenzanlagen



Solaranlage für ein Gebäude unter Denkmalschutz

■ An Gebäude, die unter Denkmalschutz stehen, werden besonders hohe Anforderungen an die optische Erscheinung gestellt.

Trotzdem verwehrt sich die Denkmalschutzbehörde nicht generell gegen moderne Technik auf dem Hausdach. Eine Solaranlage darf das Erscheinungsbild des Hauses aber nicht maßgeblich bestimmen und muss sich harmonisch einfügen.

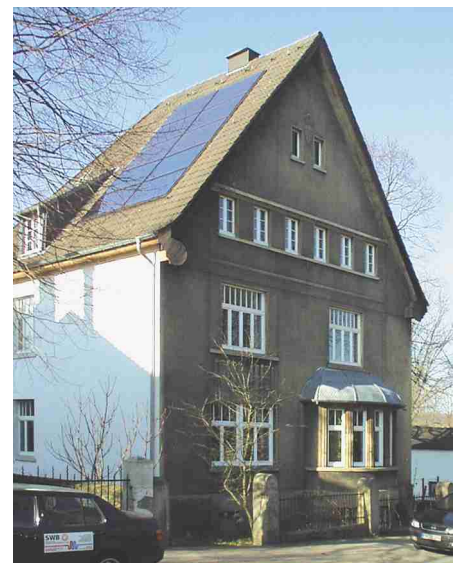
Dieses Mehrfamilienhaus in Witten wurde 1911 als Betriebsleiterhaus der nahegelegenen Zeche gebaut und im Jahr 1983 unter Denkmalschutz gestellt. In Zusammenarbeit mit dem Denkmalschützer wurde eine Solaranlage mit 4 Kollektoren

und 6 Photovoltaikmodulen der Firma Schüco ausgewählt. Die Kollektoren und Module haben exakt dieselben Maße und bilden dadurch eine optische Einheit. Der dunkle Eindeckrahmen passt sich gut dem dunklen Dach an.

Die thermische Solaranlage hat eine Brutto-Kollektorfläche von 10,76 m².

Die Photovoltaikanlage hat eine Spitzenleistung von 2,04 kWp.

Die Photovoltaikanlage wurde im Januar 2004 in Betrieb genommen. Der Solarstrom wird durch die Stadtwerke Witten mit 57,4 Cent pro kWh vergütet.



Ausstellungen/Vorträge

■ **22.03. 18:00 Uhr**
Infoveranstaltung
Holzpelletheizung mit einem
Pelletkessel in Funktion
*SWB GmbH, Herten, Karl-
Hermann-Straße 14*

■ **31.03. 11:00 - 14:00 Uhr**
Technik-Messe des Heinrich-
Heine-Gymnasiums
Mit Livepräsentation des
Holzpelletkessel LIGNOplus
Bottrop, Gustav-Ohm-Straße 65

■ **03.04. 9.00 - 13.00 Uhr**
voraussichtlich:
Livepräsentation des
Holzpelletkessel LIGNOplus
auf dem Marktplatz Dorsten

■ **21.06. 19:00 - 21:30 Uhr**
VHS-Vortrag
"Regenwassernutzung -
ökologisch und wirtschaftlich"
VHS Dorsten

Aktuelle Informationen finden
Sie auf unserer Internetseite:
www.swb-herten.de ->
aktuelle Termine

Bezug unserer SWB-aktuell

Wir planen 2 Ausgaben unserer Kunden-
zeitung pro Jahr. Sie erhalten die SWB-
Aktuell kostenlos und unverbindlich. Wir
senden Ihnen 2 Ausgaben unaufgefor-
dert zu. Danach erhalten Sie unsere Kun-
denzeitung nur noch auf Bestellung (na-
türlich weiterhin kostenlos). Nutzen Sie
hierfür unsere Internetseite oder senden
Sie uns ein Email, Fax oder einen Brief.
Wir freuen uns natürlich auch über Re-
aktionen auf unsere Kundenzeitung, da-
mit wir noch besser werden.

Noch aktueller:

Für alle, denen 2 Zeitungen pro Jahr zu
wenig sind, haben wir eine **Mailingliste**
eingerrichtet. Sie können sich auf unserer
Internet-seite eintragen und erhalten
dann regelmäßig aktuelle Informationen:
[www.swb-herten.de/
maillingliste.htm](http://www.swb-herten.de/maillingliste.htm)
aktuelle Nachrichten finden Sie unter:
[www.swb-herten.de/
aktuelles.htm](http://www.swb-herten.de/aktuelles.htm)

Impressum

SWB GmbH
Karl-Hermann Str. 14
45701 Herten
Tel.: 02366/43965 · Fax: 02366/41428
post@swb-herten.de
www.swb-herten.de
HRB 1099
ViSDP: Karl-Heinz Hüsing
Grafik-Design: Pit Klasmeier

Aktuelle Förderprogramme

■ **Photovoltaikanlagen**
Seit dem 01.01.2004 gilt die
neue Einspeisevergütung für
Solarstrom von 57,4 Cent pro
kWh (Für PV-Anlagen größer
30 kWp und Anlagen auf Frei-
flächen gelten geringere Ver-
gütungssätze)
PV-Anlagen auf Wohngebäu-
den können über das CO2-
Minderungsprogramm zu ei-
nem Zinssatz von zur Zeit 4 %
finanziert werden.
Bei unserem Redaktionsschluss
ist das REN-Programm
des Landes NRW noch
nicht veröffentlicht.
voraussichtliche Förde-
rung des Landes NRW:
- Indach-PV-Anlagen
sollen mit 500 EUR pro
kWp gefördert werden
- PV-Anlagen auf
Dächern von Schulen,
Kirchen, Kindergärten
oder ähnlichen "Multi-
plikatoren" sollen
800 EUR pro kWp Zu-
schuß erhalten
- Beteiligungsanlagen sollen
800 EUR pro kWp erhalten

■ **Thermische Solaranlagen**
Der Bund fördert Solaranla-
gen mit 110 EUR pro m² Brutto-
kollektorfläche.

Das Land NRW fördert So-
laranlagen auf Mehrfamilien-
häusern und Gewerbebe-
trieben voraussichtlich mit 200
EUR pro m² Kollektorfläche.

Die Bundes- und Landesförde-
rung ist nicht kumulierbar!

■ **Holzpelletkessel**
Holzpelletkessel bis 100 kW
werden vom Bund mit 60 EUR
pro kW Kesselleistung geför-
dert.
Für Zentralheizungskessel gilt
eine Mindestförderung von
1.700 EUR. Wohnzimmer-
Pelletkessel werden mit min-
destens 1.000 EUR gefördert.

Das Land NRW verdoppelt die-
Bundesförderung im Rahmen
der Holzabsatzförderung.

Kreditförderprogramme

■ **Energiesparmaßnahmen**
können mit günstigen Kredi-
ten der Kreditanstalt für Wie-
deraufbau (KfW) finanziert wer-
den.

Genauere Informationen er-
halten Sie auf unserer Internet-
seite:

www.swb-herten.de
-> Förderungen



Solar-Torwand

■ Für die Messe **megaWatt** in
Gladbeck haben wir eine Tor-
wand aus Solarmodulen ge-
baut.

Mit dieser Torwand wird die
Stabilität von Solarmodulen
dokumentiert.

Die Idee für dies Aktion kam
von der Emscher-Lippe-Agen-
tur und der Energieagentur NRW
Zur Einweihung durfte der
ehemalige Schalke-Profi Olaf
Thon auf die Solartorwand
schießen. (Leider haben wir
hiervon keine Fotos, da das
Gedränge so groß war, daß es
unmöglich war dieses Ereignis
zu fotografieren).
Eine grössere Belastungsprobe
waren dann aber die Schüsse
der Messebesucher.
Die Solarmodule haben die
grossen Belastungen problem-
los überstanden.