

Sehr geehrte Damen und Herren, liebe Freunde der SWB GmbH.

■ Das Jahr 2007 ist von der Diskussion um den Klimawandel geprägt.

Der Klimawandel hat längst begonnen. Aktuelle Prognosen zeigen erhebliche Gefahren für unsere Volkswirtschaften und für die Stabilität der Ökosysteme.

Es ist höchste Zeit, umfassend und durchgreifend zu handeln. Endlich ist dieses für uns alle brisante Thema in der Politik angekommen.

So gibt es erstmals eine Vorgabe der EU zur Nutzung erneuerbarer Energien. Bis 2020 soll Europa zu 20 % mit regenerativen Energien versorgt werden, dies sind vor allem Sonnenenergie, Windenergie und Energie aus Biomasse.

Das Ziel 20 % erneuerbare Energien bedeutet aber, dass 80 % unseres Energiebedarfs fossil gedeckt werden müssen. Die fossilen Energien sind der Hauptverursacher für den Klimawandel, deshalb müssen wir mehr erreichen.

Der Solarenergie-Förderverein Deutschland (SFV) und weitere Umweltorganisationen fordern den sofortigen Beschluß einer **Versorgung aus erneuerbaren Energien zu 100 %**.

Dass das machbar ist, weiß man seit langem, es muss nur früh genug angepackt werden.

Die SWB GmbH unterstützt die Initiative 100 % Erneuerbare. Wir senden Ihnen gerne ein Informationsblatt der Initiative 100 % Erneuerbare Energien.

Informationen im Internet finden Sie unter:

www.100-prozent-erneuerbare.de

www.sfv.de



Im Herbst findet in Bochum eine Vortragsreihe über Konzepte gegen den Klimawandel statt.

Informationen hierzu finden Sie unter www.klimawandel-bochum.de.

100%
Erneuerbare
Energien

Themenüberblick:

- Holzpellet-Brennwertkessel
- Klein-BHKW mit Pflanzenöl
- 2 Energiesparhäuser in Bochum
- KfW40-Haus in Herten
- Solare Notstromversorgung

■ Um den Klimawandel zu stoppen brauchen wir energiesparende Heizgeräte.

Wir stellen Ihnen in unserer swb aktuell zwei innovative neue Produkte vor:

Der **Holzpellet-Brennwertkessel** von Ökofen kann bis zu 15 % Holzpellets einsparen

Das **Pflanzenöl-Blockheizkraftwerk** der Firma Senertec ist das erste Mini-BHKW auf dem Markt, das mit naturbelassenem Rapsöl betrieben werden kann.

■ Seit Beginn des Jahres gibt es unsere Aktion **Solar-Controlling**.

Aktuell senden uns 63 Solaranlagenbesitzer monatlich die Ertragsdaten ihrer Photovoltaikanlage bzw. thermischen Solaranlage.

Wir fassen die Erträge zusammen und werten sie aus. So können die Teilnehmer ihre Solarerträge mit anderen Solaranlagen vergleichen.

In den nächsten Wochen werden wir die Daten mit anonymisierten Anlagenadressen ins Internet stellen. Die Ertragsdaten dieses

Jahres zeigen, dass der April ein Rekordmonat war, er lag weit über allen Werten der Vorjahre und war bisher der ertragsreichste Monat in 2007.

2007 wird mit Sicherheit ein Jahr mit sehr hohen Erträgen für Solaranlagen.

Nun wünschen wir Ihnen viel Spaß mit unserer neuen Kundenzeitung!

Ihre SWB GmbH

Der SFV hat einen Hiphop-Song zum Thema 100 % Erneuerbare Energien herausgegeben.

Die CD können Sie kostenlos bei uns bestellen.

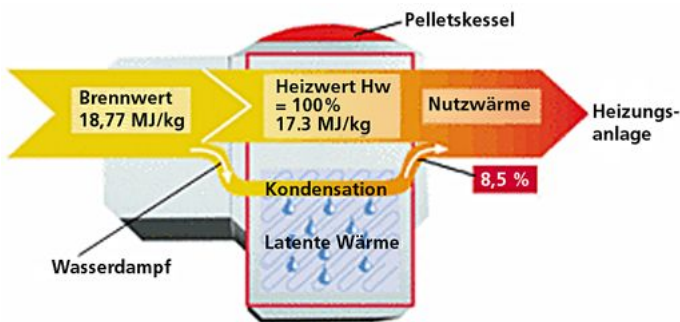
WOLLT IHR
ANSTATT
ANSTATT
ANSTATT

Wollt ihr wirklich einfach nur weiter zusehen,
anstatt die Angebote der Natur nutzen,
einfach zusehn, wie die Probleme zunehmen
und wir Schritt für Schritt unsere Zukunft verschmutzen?
Seid ihr wirklich zufrieden mit diesem Trend?
Wenn nicht, nützt es nicht, vor der Wahrheit zu fliehen.
Was wir brauchen das sind 100 Prozent:
anstatt AKW's - Erneuerbare Energien

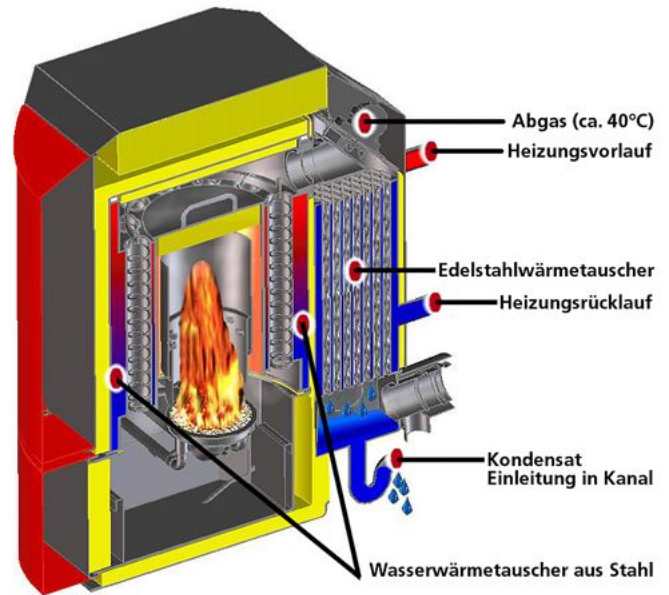
Holzpellet-Brennwertkessel Ökofen Pellematic Plus

Die Entwicklungsabteilung von ÖkoFEN hat mit dem Brennwertkessel **Pellematic Plus** neue Maßstäbe für Umweltfreundlichkeit und Sparsamkeit gesetzt. Brennwertsysteme sind in der Lage, die im Abgas enthaltene latente (versteckte) Kondensationswärme zu nutzen.

Die Ausnutzung der latenten Wärme erfolgt, indem das Abgas so weit heruntergekühlt wird, dass der im Abgas vorhandene Wasserdampf kondensiert (verflüssigt) und dabei die Kondensationswärme freigesetzt wird und der Heizung zugeführt wird. Das bedeutet einen **Wärmegewinn von 10% bis 15%**!



Das entstehende Kondensat und das Spülwasser für den Edelstahlwärmetauscher kann mit den anderen Hausabwässern in den Kanal eingeleitet werden. Holzfeuerungen sind Anfang des Jahres in die Kritik gekommen, weil sich in den Abgasen auch Asche als Feinstaub befindet. Holzpelletkessel lagen bei der



Feinstaubbelastung schon immer bedeutend niedriger als Stückholzkessel.

Mit dem Holzpellet-Brennwertkessel wird der Staubanteil durch die Abgaswäsche jetzt noch einmal auf ca. die Hälfte reduziert. Damit liegt die Staubbelastung im Bereich von Ölkesseln.

Den ersten Holzpellet-Brennwertkessel im Ruhrgebiet werden wir voraussichtlich im September installieren.

Klein-Blockheizkraftwerk mit Pflanzenöl

Seit Juli 2007 ist das erste mit naturbelassenem Rapsöl betriebene Klein-Blockheizkraftwerk, das in Serienfertigung hergestellt wird, auf dem Markt.

Die Firma Senertec hat eine langjährige Erfahrung in der Fertigung von Klein-BHKW, die unter dem Produktnamen Dachs vertrieben werden.

Der **Dachs RS** erzeugt durch die Verwendung des nachwachsenden Rohstoffs Rapsöl nur so viel Kohlendioxid (CO_2), wie die Raps-pflanze während des Wachstums aufgenommen hat. Dachs RS ist eine Weiterentwicklung des bewährten Klein-BHKW vom Typ Dachs HR, das mit Heizöl oder Rapsölmethylester (RME) betrieben wird. Als reines Naturprodukt ist Rapsöl jedoch umweltfreundlicher als RME, da energieintensive Produktions-schritte wie die Umesterung entfallen.



Der Rapsöl-Dachs RS hat eine elektrische Abgabeleistung von 5,0 kW und eine thermische Leistung von 10,0 kW. Die Heizleistung kann mit einem Kondensator, der den Dachs zum Brennwertkessel macht, auf 11,5 kW erhöht werden.

Dachs-Betreiber, die aus natürlichem Rapsöl Strom produzieren, erhalten eine Vergütung für den Strom

nach dem Erneuerbare Energien Gesetz (EEG). Die Vergütung beträgt zur Zeit 19 Cent pro Kilowattstunde.

Damit bietet sich der Dachs RS für alle Gebäude an, in denen der erzeugte Strom nicht ausreichend selbst genutzt werden kann, wie Einfamilienhäuser und nicht selbst bewohnte Mehrfamilienhäuser.



Zwei Energiesparhäuser in Bochum

■ In Zusammenarbeit mit dem Architekturbüro Banning & Partner haben wir in Bochum zwei Energiesparhäuser errichtet. Die Häuser sind in Holzständerbauweise errichtet worden. Bei modernen Holzhäusern bilden die Holzständer die statischen Elemente aus. Der Zwischenraum wird mit einer Wärmedämmung ausgefüllt. Hier ist ein umweltfreundlicher Dämmstoff auf Zellulosebasis (Isofloc) gewählt worden. In Holzhäusern erreicht man so bei normalen Wandstärken sehr hohe Isolationswerte.



Die Holzständerelemente werden vorgefertigt an der Baustelle angeliefert, so ist der Rohbau in kurzer Zeit erstellt. Holzhäuser sind besonders umweltfreundlich, da die meisten Baustoffe direkt aus der Natur kommen und nicht wie massive Baustoffe

unter großem Energieaufwand hergestellt werden müssen.

Zu diesem Konzept passt gut eine umweltfreundliche und sparsame Haustechnik.

Wir haben hier den **Solar-Brennwertkessel SolvisMax-Gas** mit einer Kollektorfläche von 14,02 bzw. 11,2 m² eingesetzt. Mit diesem System liegt der Energiebedarf gegenüber einem normalen Heizkessel bei ca. 60%! Auf eine kontrollierte Wohnungslüftung haben wir in diesem Objekt verzichtet. Dafür werden alle Wohnräume über eine **Wandheizung mit Lehmputz** beheizt.

Eine Wandheizung erzeugt durch ihren hohen Strahlungsanteil ein angenehmes und gesundes Raumklima.

Der Lehmputz reguliert die Luftfeuchtigkeit im Raum. Lehm kann sehr gut Feuchtigkeit aufnehmen und gibt sie bei trockener Luft wieder ab.

Gebäudeplanung: Banning und Partner banning@surfeu.de



KfW40-Haus in Herten

■ Die Kreditanstalt für Wiederaufbau (KfW) belohnt Hausbauer, die sich um besonders sparsame Häuser bemühen mit einem günstigen Kredit.

Ein KfW40-Haus benötigt für die Wärmeversorgung nur 40 kWh pro m² Wohnfläche im Jahr.

Zum Vergleich: Ein Wohngebäude das nur nach den gesetzlichen Vorgaben der EnEV gebaut wird benötigt in diesem Fall 96 kWh pro m² und Jahr.

Der niedrige Energiebedarf wird durch eine gute Dämmung und eine effektive Haustechnik erreicht. Wir haben hier den **Solar-Brennwertkessel SolvisMax Gas** mit einer Kollektorfläche von 13 m² eingesetzt. Eine **Lüftungsanlage mit Wärmerückgewinnung** reduziert die Lüftungsverluste um ca. 90%. Den Wohnräumen wird eine definierte Luftmenge zugeführt, so dass nicht mehr über die Fenster gelüftet werden muss.

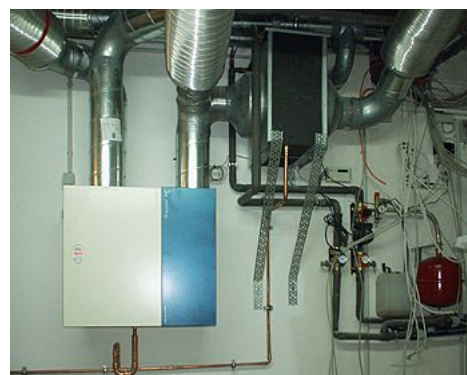


Es ist natürlich nicht verboten trotzdem Fenster zu öffnen. Den Feuchträumen (Bäder, Küchen) wird die verbrauchte Luft entzogen. Der Wärmetauscher im Lüftungsgerät übergibt die Wärme aus der Abluft an die Zuluft ab ohne dass es zu einem direkten Luftkontakt kommt.

Wenn es draußen kalt wird, wird die Zuluft über einen **Sole-Erdreichwärmetauscher** vorgeheizt. Dafür sind im Erdreich PE-Rohre verlegt worden, die die Zuluft mit der im Erdreich gespeicherten Wärme vorwärmen.

Im Sommer funktioniert der Prozess umgekehrt.

Dann kann das Erdreich die Zuluft kühlen.



Energiegutachten:
Helmut Neugebauer
neugebauer@adiabat-energieberatung.de

Gebäudeplanung:
düma
www.duema.de

Unsere Informationsveranstaltungen zu umweltfreundlicher Haustechnik:

19.09.2007 19:00 Uhr

Heizen mit Holzpellets

Vortrag der Firma **Ökofen** mit praktischer Vorführung eines Holzpelletkessels.

Heizen mit Holzpellets ist umweltfreundlich und spart Heizkosten

Neu: Der Holzpellet-Brennwertkessel

06.10.2007 10-15 Uhr

Tag der Holzpellets

Am Tag der Holzpellets öffnen viele Betreiber von Holzpelletkessel ihre Heizräume um diese ökologische Heiztechnik zu präsentieren. Wir präsentieren Holzpellettheizungen unserer Kunden.

Ort und Zeit finden Sie ab September im Internet

24.10.2007 19:00 Uhr

Energiesparabend

Solaranlagen und Pellettheizungen der Firma **Solvis**.

In dem Solar-Brennwertkessel Solvis-Max ist ein Gas- oder Öl-Brennwertkessel integriert

Neu: Jetzt auch mit integrierter Wärmepumpe

21.11.2007 19:00 Uhr

Wärme und Strom von der Sonne

Photovoltaikanlagen mit den hocheffizienten Solarmodulen von **BPSolar** und **Sanyo**

Warmes Wasser und Heizen mit thermischen Solaranlagen. Hygienische Warmwasserbereitung mit dem System **RATIO-Fresh**

Januar 2008

Kraft-Wärme-Kopplung: Die Heizung, die auch Strom erzeugt

Die effektivste Art zu heizen ist, wenn der Brennstoff auch zur Stromerzeugung genutzt wird. Mit einem Blockheizkraftwerk werden Sie zum Stromerzeuger mit umweltfreundlichem Strom.

Alle Informationsveranstaltungen finden in Herten, Karl-Hermann Straße 14 in unseren Ausstellungsräumen statt. Aktuelle Informationen und eine Anfahrtsbeschreibung finden Sie auf unserer Internetseite unter **aktuelle Termine**

Bezug unserer SWB-aktuell

Wir planen 2 Ausgaben unserer Kundenzeitung pro Jahr.

Sie erhalten die SWB-aktuell kostenlos und unverbindlich.

Wir senden Ihnen 2 Ausgaben unaufgefordert zu.

Danach erhalten Sie unsere Kundenzeitung nur noch auf Bestellung. Nutzen Sie hierfür unsere Internetseite oder senden Sie uns ein Email, Fax oder einen Brief.

Wir freuen uns natürlich auch über Reaktionen auf unsere Kundenzeitung, damit wir noch besser werden.

Noch aktueller:

Für alle, denen 2 Zeitungen pro Jahr zu wenig sind, haben wir eine **Mailingliste** eingerichtet.

Sie können sich auf unserer Internetseite eintragen und erhalten dann regelmäßig aktuelle Informationen:

www.swb-herten.de/maillingliste.htm

aktuelle Nachrichten finden Sie unter:

www.swb-herten.de/aktuelles.htm

Impressum

SWB GmbH
Karl-Hermann Str. 14
45701 Herten
Tel.: 02366/43965 · Fax: 02366/41428
post@swb-herten.de
www.swb-herten.de

HRB 1099
ViSDP: Karl-Heinz Hüsing
Grafik-Design: Pit Klasmeier
Auflage: 2.000 Stück

Solare Notstromversorgung

■ Die Zahl der Stromausfälle hat in der letzten Zeit zugenommen. Leider muss die Solarstromanlage aus Sicherheitsgründen abschalten und kann nicht die ausgefallene Stromversorgung ersetzen.

Der Wechselrichterhersteller SMA bietet jetzt mit dem **Sunny Backup** eine solare Notstromversorgung an. Mit dem Sunny Backup können Sie jetzt mit Hilfe der Sonne die Ausfallzeiten überbrücken. Damit das auch in der Nacht und bei geringer Sonnenstrahlung funktioniert, sind in das System Batterien integriert. Damit auch die Sicherheit für das Stromnetz erhalten bleibt schaltet eine Umschaltvorrichtung die Verbindung zum Netz sicher ab. Der Sunny Backup lädt die Batterien mit Ihrem Normalstrom und speist den Solarstrom bei Stromausfall in das Verbrauchsnetz ein.



Solar Controlling

Zur Zeit nutzen 63 Besitzer von Solaranlagen unseren Service ihre solaren Erträge mit anderen Solaranlagen zu vergleichen. Wenn Sie auch unseren Service nutzen wollen, sprechen Sie uns an

Solar live

Ein Kunde aus Borken stellt seine Solaranlage mit dem Solar-Brennwertkessel SolvisMax life ins Netz.

Sie können aktuell alle Temperaturdaten und die Solarleistung abrufen. Sie erreichen die Solaranlage über unsere Internetseite unter

www.swb-herten.de/solarlive

GLS-Bank

Wir haben unsere Bank geändert und arbeiten jetzt mit der GLS-Bank in Bochum zusammen.

Die GLS ist eine ökologisch ausgerichtete Bank und passt deshalb hervorragend zu uns. Die GLS vergibt auch günstige Kredite für Energiesparinvestitionen in Wohngebäuden.

Z.B. für Solaranlagen oder Photovoltaikanlagen: www.gls.de

GLS Bank
und Geld bekommt Sinn