

EURO L20 MQ AR

Hochleistungskollektor



Wagner & Co

SOLARTECHNIK
SOLAR TECHNOLOGY
TECHNIQUE SOLAIRE
TECNOLOGÍA SOLAR
TECNOLOGIA SOLARE



Der **EURO L20 MQ AR** ist ein leistungsstarker Flachkollektor im Querformat. Als Kollektorband verschaltet liefert er hohe Erträge im Warmwasser- und im Raumwärmebereich.

VORTEILE

- **Ausgereifte Qualität**
- **Lange Kollektorbänder**
- **Optisch ansprechend**
- **Zertifizierte Montagesysteme**

DETAILS

Hochwertige Materialien, wie z. B. ein Aluminiumgehäuse und besonders lichtdurchlässiges Antireflexglas, sowie über 30 Jahre Erfahrung im Kollektorbau, zeichnen den EURO L20 MQ aus. Das sichert ihm einen Spitzenplatz im Kollektorbereich.

Aufgrund der besonderen Absorbergeometrie ist die Parallelverschaltung von bis zu 10 Kollektoren nebeneinander möglich

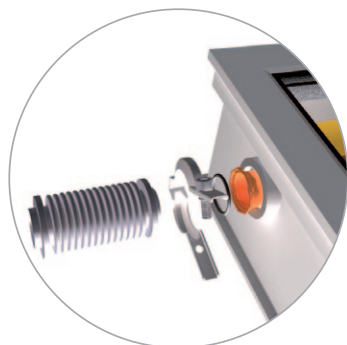
Eine niedrige Bauhöhe und geringe Abstände zwischen den Kollektoren sorgen für optisch ansprechende Flachdachlösungen

Einen dauerhaft festen Halt garantieren die sorgfältig konstruierten TRIC-Montagesysteme. Sie sind vom TÜV zertifiziert und ermöglichen eine Aufdachbefestigung oder Freiaufstellung.

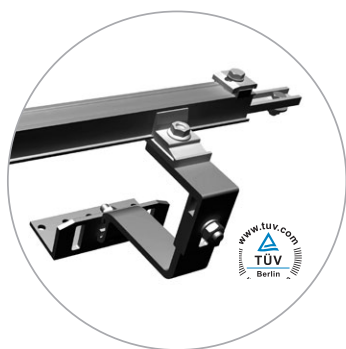


EURO L20 MQ AR

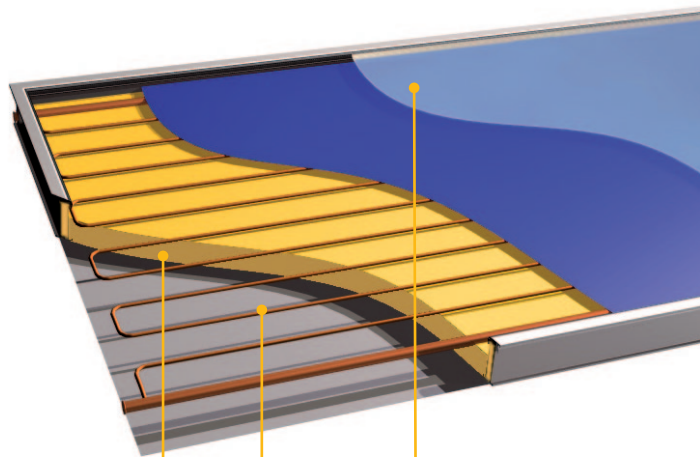
Hochleistungskollektor



Einfache Verbindungstechnik und Kompensatoren für die Wärmeausdehnung



Das TÜV-zertifizierte TRIC Montagesystem – schnell und sicher.



Hochtransparentes sunarc® Antireflexglas

Mäanderabsorber mit durchgehenden Sammelrohren für einfache Kollektorschaltungen

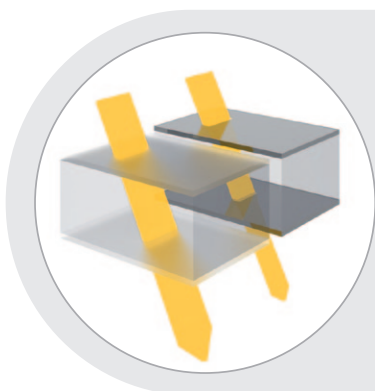
Minimale Wärmeverluste durch lückenlose Rand- und 60 mm starke Rückwanddämmung

Anwendung

- Solare Warmwasserbereitung und Heizungsunterstützung
- Kollektorfelder bis 50 m² sind durch Reihen- und Parallelschaltung einfach zu realisieren

Installation

- Querformat
- Aufdach und Freiaufstellung



MIT sunarc®-ANTIREFLEXGLAS BIS ZU 10 % MEHRERTRAG

Die spezielle Nanostruktur der Innen- und Außenseite von sunarc® Antireflexglas reduziert die Reflexion erheblich und erhöht die Transmission gegenüber normalem Solarglas von 91 % auf 96 %. Die Verbesserung ist besonders wirksam bei schrägem Lichteinfall, wie er gerade im Winterhalbjahr häufig vorkommt.

Insgesamt bringt das sunarc® Antireflexglas einen solaren Mehrertrag von bis zu 10 %!

mehr Infos unter:
www.wagner-solar.com

EURO L20 MQ AR	Technische Daten
Kollektorfläche	Bruttofläche 2,61 m ² / Aperturfläche 2,37 m ²
Format (L x B x H)	2151 x 1215 x 110 mm
Glasabdeckung	Hochtransparentes sunarc® Antireflexglas, $\tau = 96\%$
Absorber	Lasergeschweißter Mäanderabsorber mit Vakuum-Selektivbeschichtung; $\alpha = 95\%$; $\varepsilon = 5\%$
Kennwerte	$\eta_0 = 84,2\%$; $a_1 = 3,62 \text{ W/m}^2\text{K}$; $a_2 = 0,016 \text{ W/m}^2\text{K}^2$; Jahresertrag: 502 kWh/m ² (ITW 5 m ²)
Gehäuse	Aluminium mit lückenloser Rand- und 60 mm Rückwanddämmung
Gewicht	50 kg